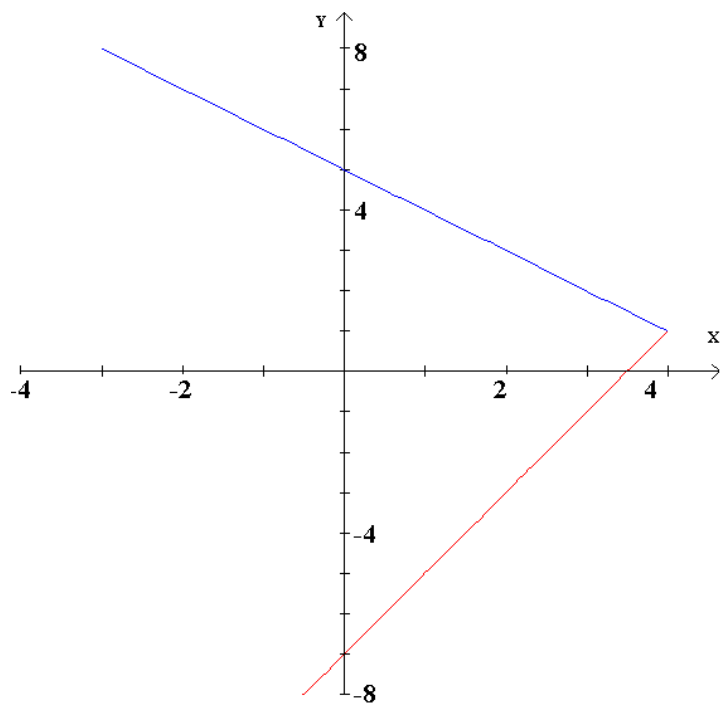


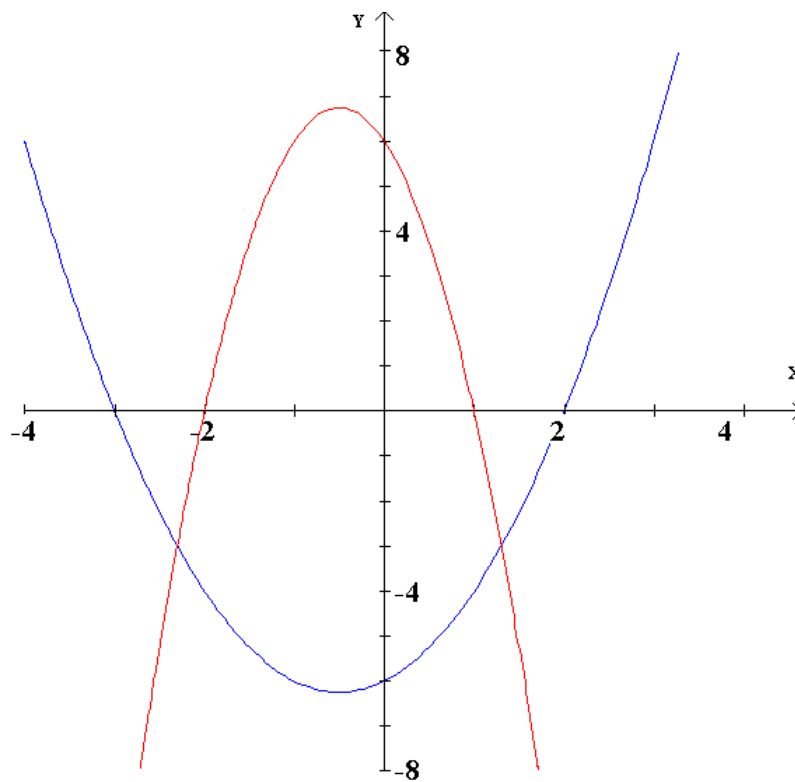
1. Načrtnite graf funkcie $y = 2x - 7$. O aký typ funkcie ide? Aký je význam čísla 2? Aký je význam čísla -7 ? Určte vlastnosti funkcie (definičný obor, obor hodnôt, monotónnosť, prostosť, ohraničenosť, párnosť, nepárnosť, spojitosť). Nájdite inverznú funkciu.
2. Načrtnite graf funkcie $y = 5 - x$. O aký typ funkcie ide? Aký je význam čísla -1 ? Aký je význam čísla 5? Určte vlastnosti funkcie. Nájdite inverznú funkciu.
3. Ako zostrojujeme grafy funkcií $y = ax + b$? O aký typ funkcie ide? Aký je význam čísla -1 ? Aký je význam čísla 5? Určte vlastnosti funkcie. Nájdite inverznú funkciu.
4. Načrtnite graf funkcie $y = x^2 + x - 6$. O aký typ funkcie ide? Určte vlastnosti funkcie.
5. Načrtnite graf funkcie $y = 6 - 3x^2 - 3x$. O aký typ funkcie ide? Určte vlastnosti funkcie.
6. Načrtnite graf funkcie $y = x^3 - 8$. O aký typ funkcie ide? Určte vlastnosti funkcie.
7. Načrtnite graf funkcie $y = 16 - x^4$. O aký typ funkcie ide? Určte vlastnosti funkcie.
8. Do jedného obrázka načrtnite grafy funkcií $y = x^2$, $y = x^4$, $y = x^6$. Určte ich vlastnosti.
9. Do jedného obrázka načrtnite grafy funkcií $y = x$, $y = x^3$, $y = x^5$. Určte ich vlastnosti.
10. Do jedného obrázka načrtnite grafy funkcií $y = x^2$, $y = x^2 + 2$.
11. Do jedného obrázka načrtnite grafy funkcií $y = x^2$, $y = (x + 2)^2$.
12. Načrtnite graf funkcie $y = \frac{1}{x}$. O aký typ funkcie ide? Určte vlastnosti funkcie. Nájdite inverznú funkciu.
13. Načrtnite graf funkcie $y = \frac{1}{x + 3}$. O aký typ funkcie ide? Určte vlastnosti funkcie. Nájdite inverznú funkciu.
14. Načrtnite graf funkcie $y = \frac{1}{x + 3} - 2$. O aký typ funkcie ide? Určte vlastnosti funkcie. Nájdite inverznú funkciu.
15. Načrtnite graf funkcie $y = \frac{3x + 5}{x + 1}$. O aký typ funkcie ide? Určte vlastnosti funkcie. Nájdite inverznú funkciu.
16. Načrtnite graf funkcie $y = \frac{5 - 3x}{x + 1}$. O aký typ funkcie ide? Určte vlastnosti funkcie. Nájdite inverznú funkciu.
17. Načrtnite graf funkcie $y = \frac{1}{x^2}$. Určte vlastnosti funkcie.
18. Načrtnite graf funkcie $y = \frac{1}{(x + 2)^2}$. Určte vlastnosti funkcie.
19. Do jedného obrázka načrtnite grafy funkcií $y = \frac{1}{x}$, $y = \frac{1}{x^3}$.
20. Do jedného obrázka načrtnite grafy funkcií $y = \frac{1}{x^2}$, $y = \frac{1}{x^4}$.

Obrazová příloha

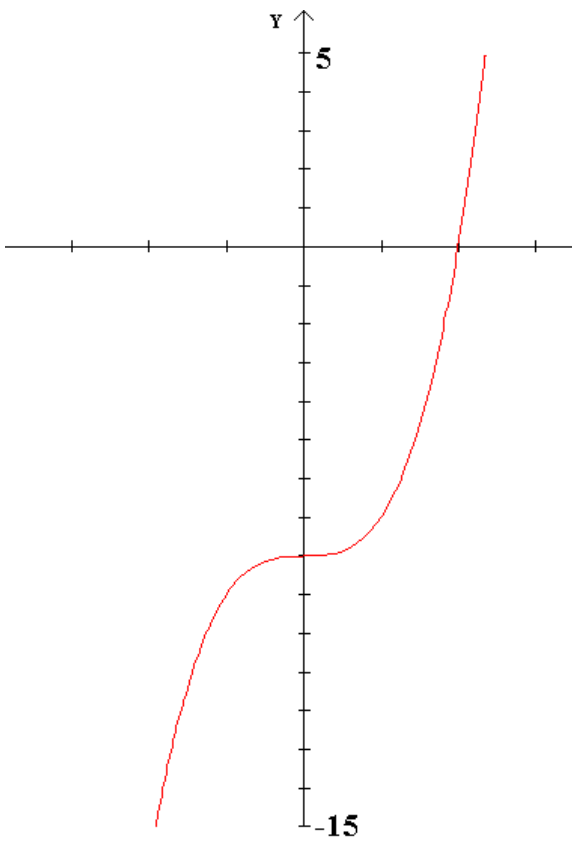
1.+2.



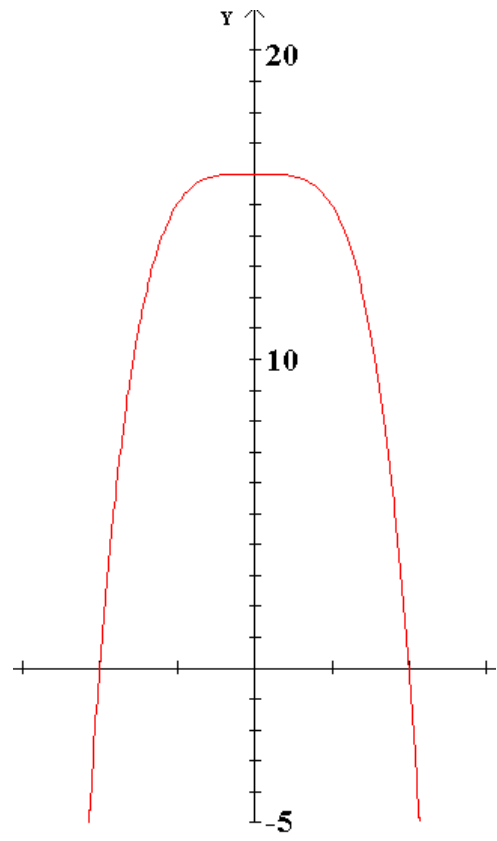
4.+5.



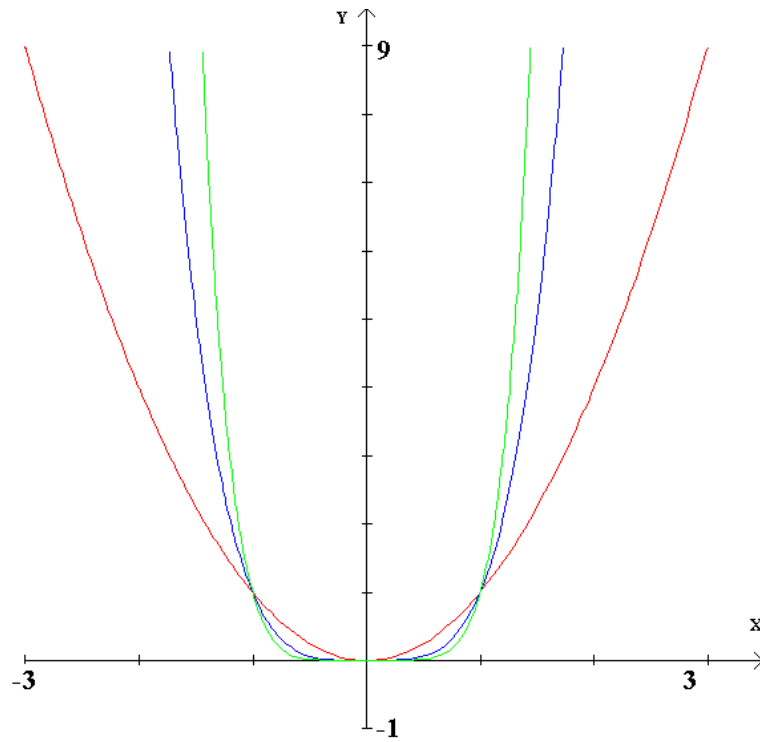
6.



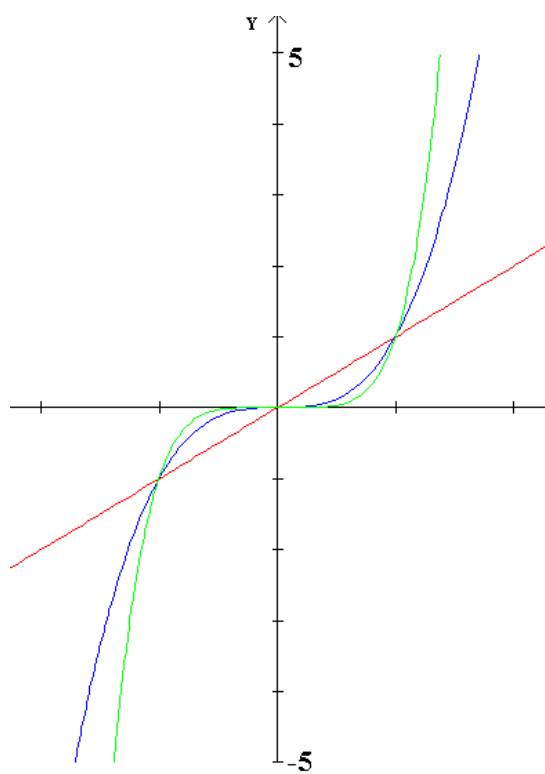
7.



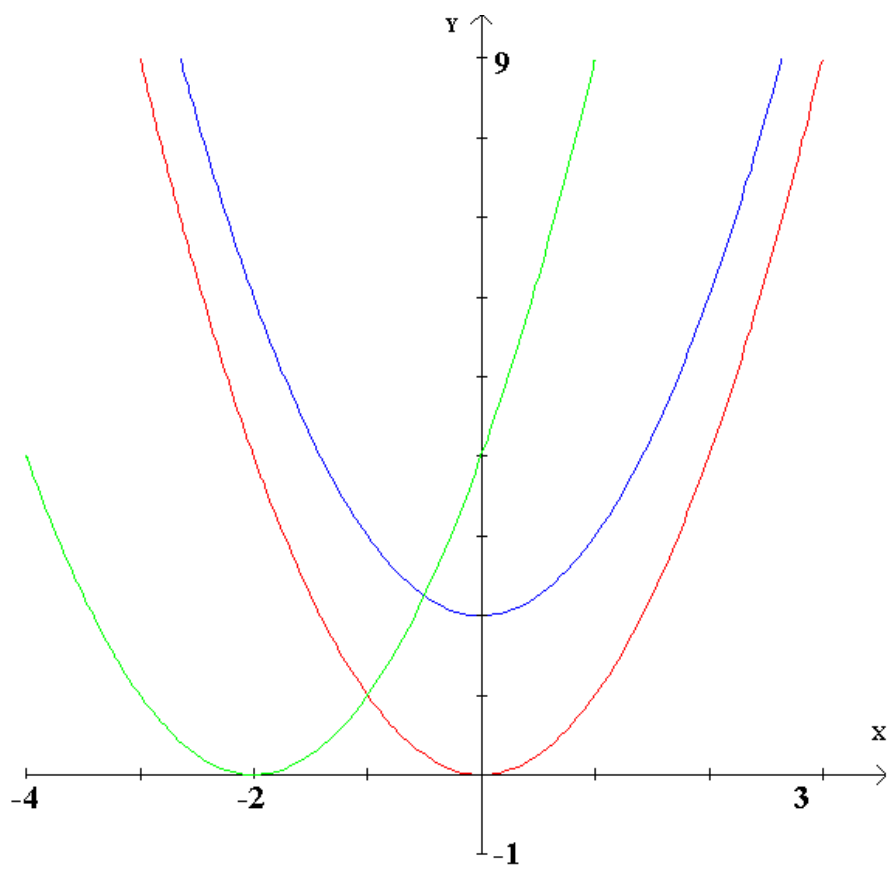
8. x^2, x^4, x^6



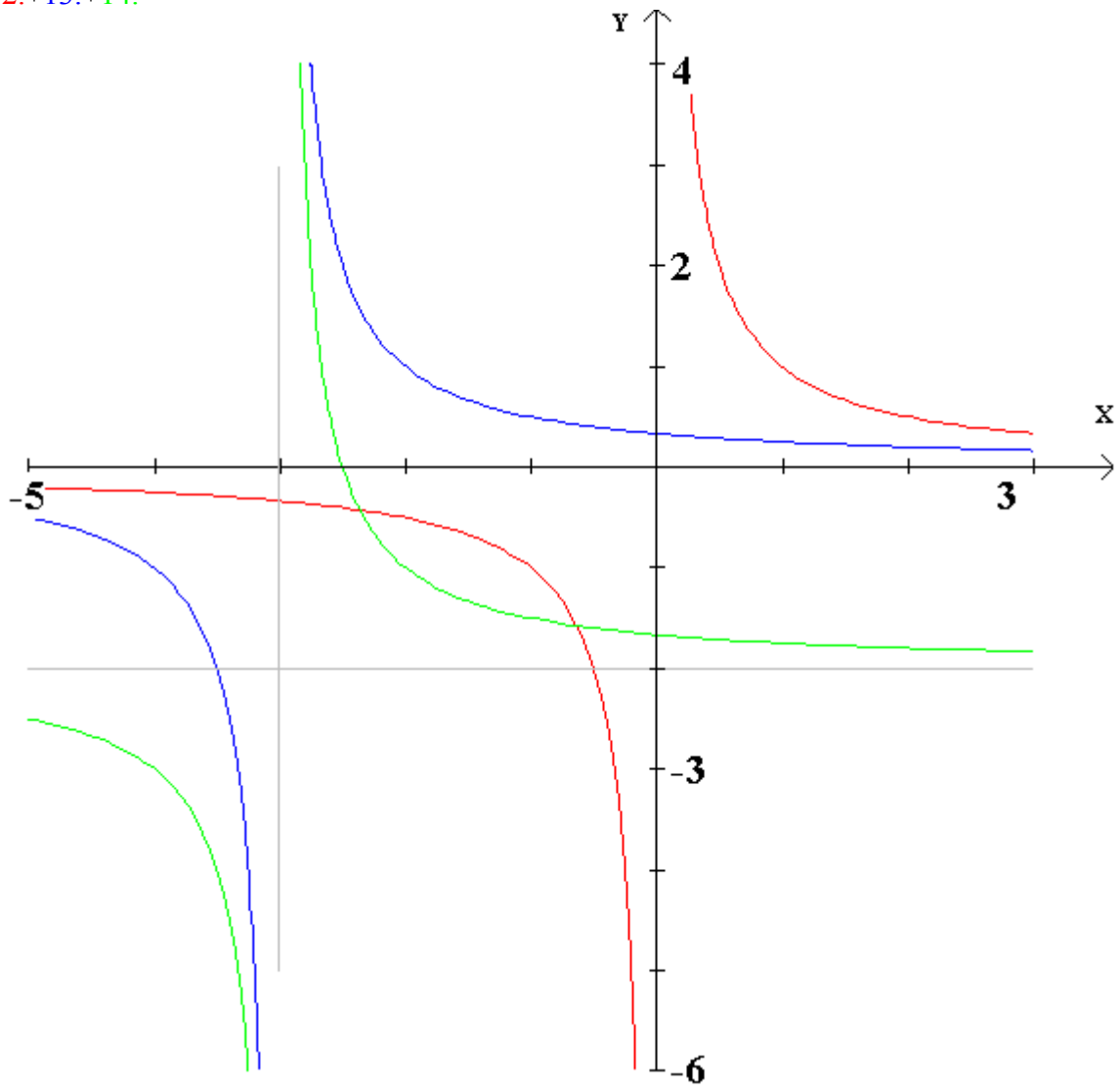
9. x, x^3, x^5



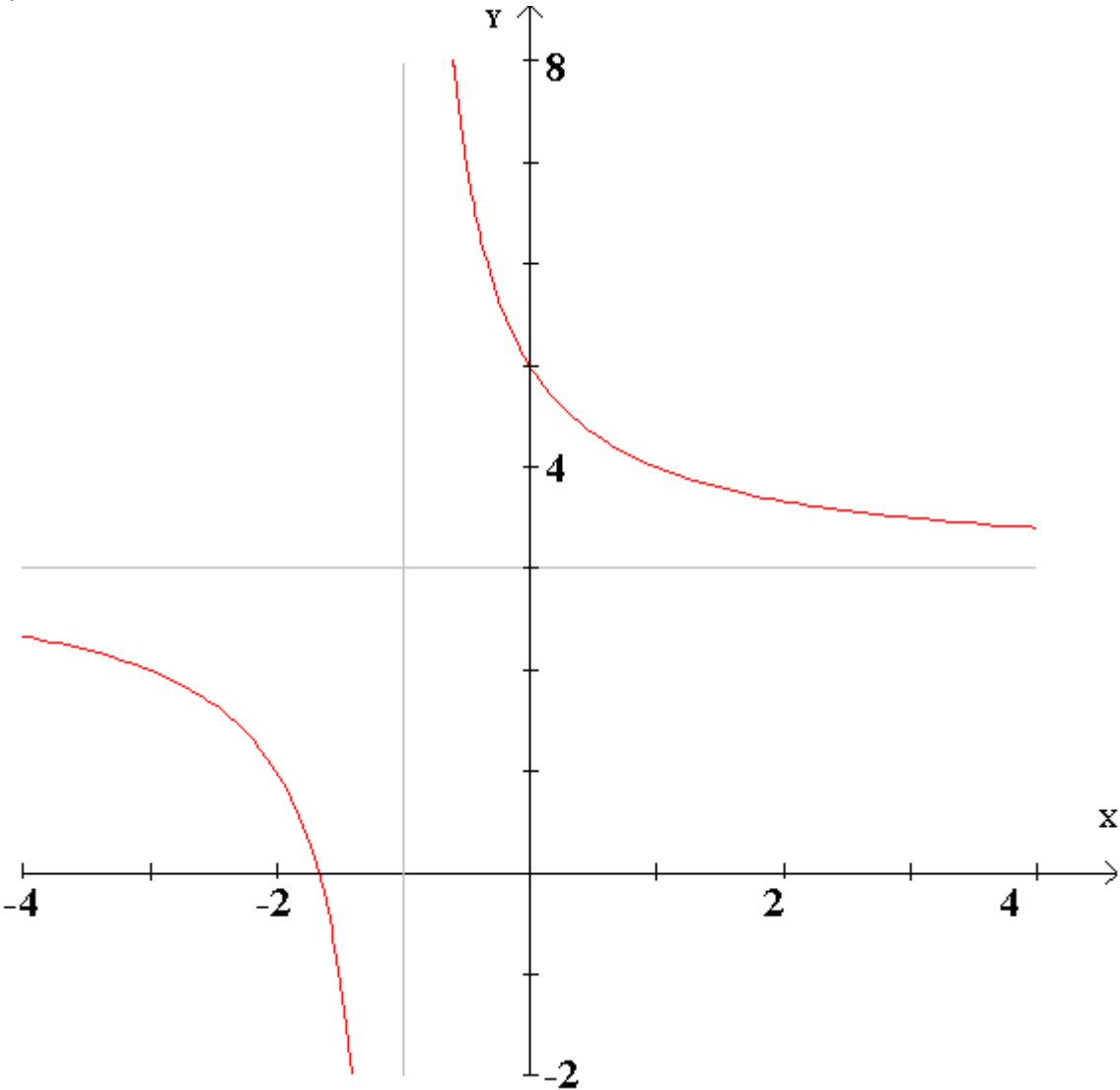
10.+11. $x^2, x^2+2, (x+2)^2$



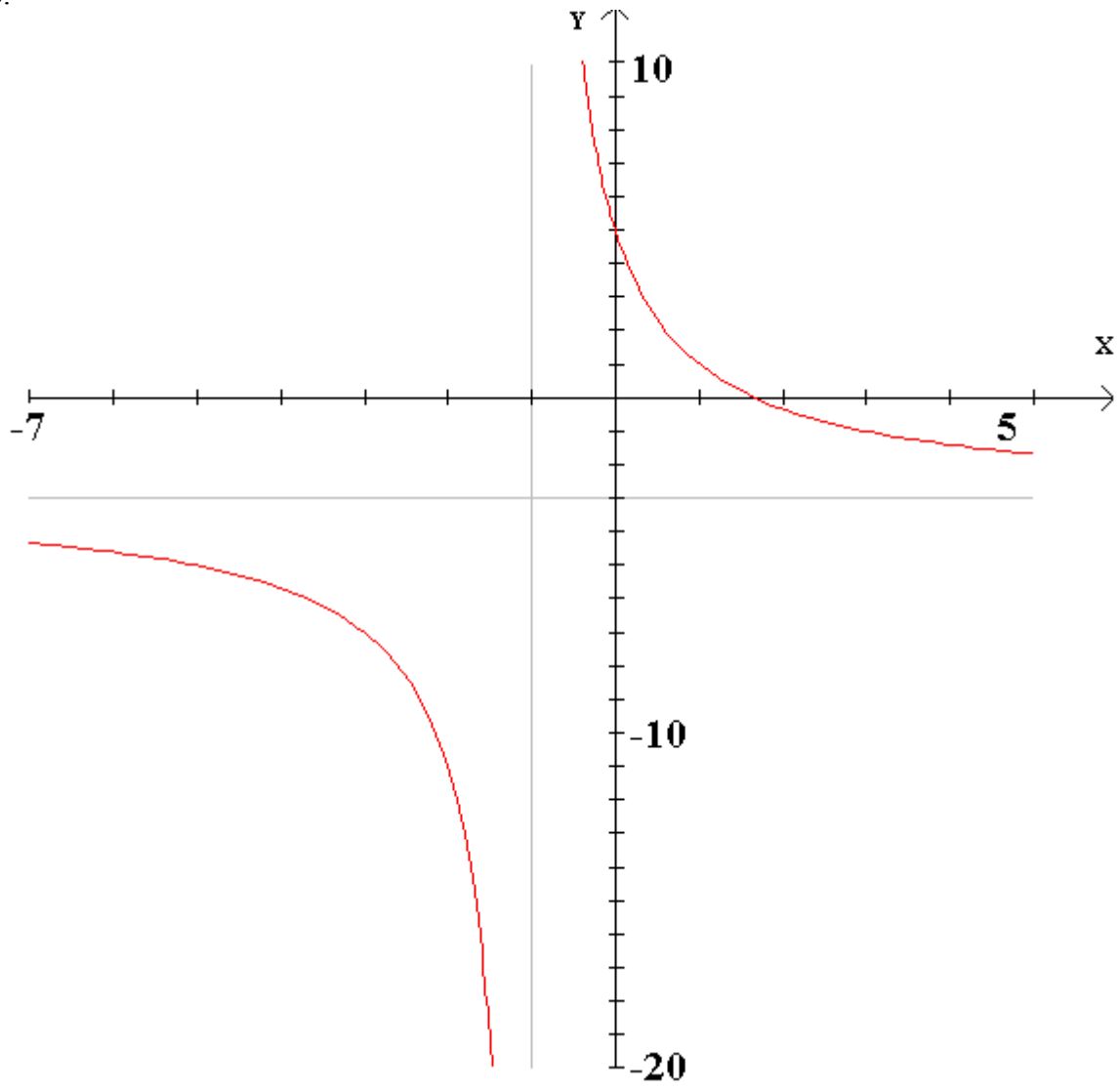
12.+13.+14.



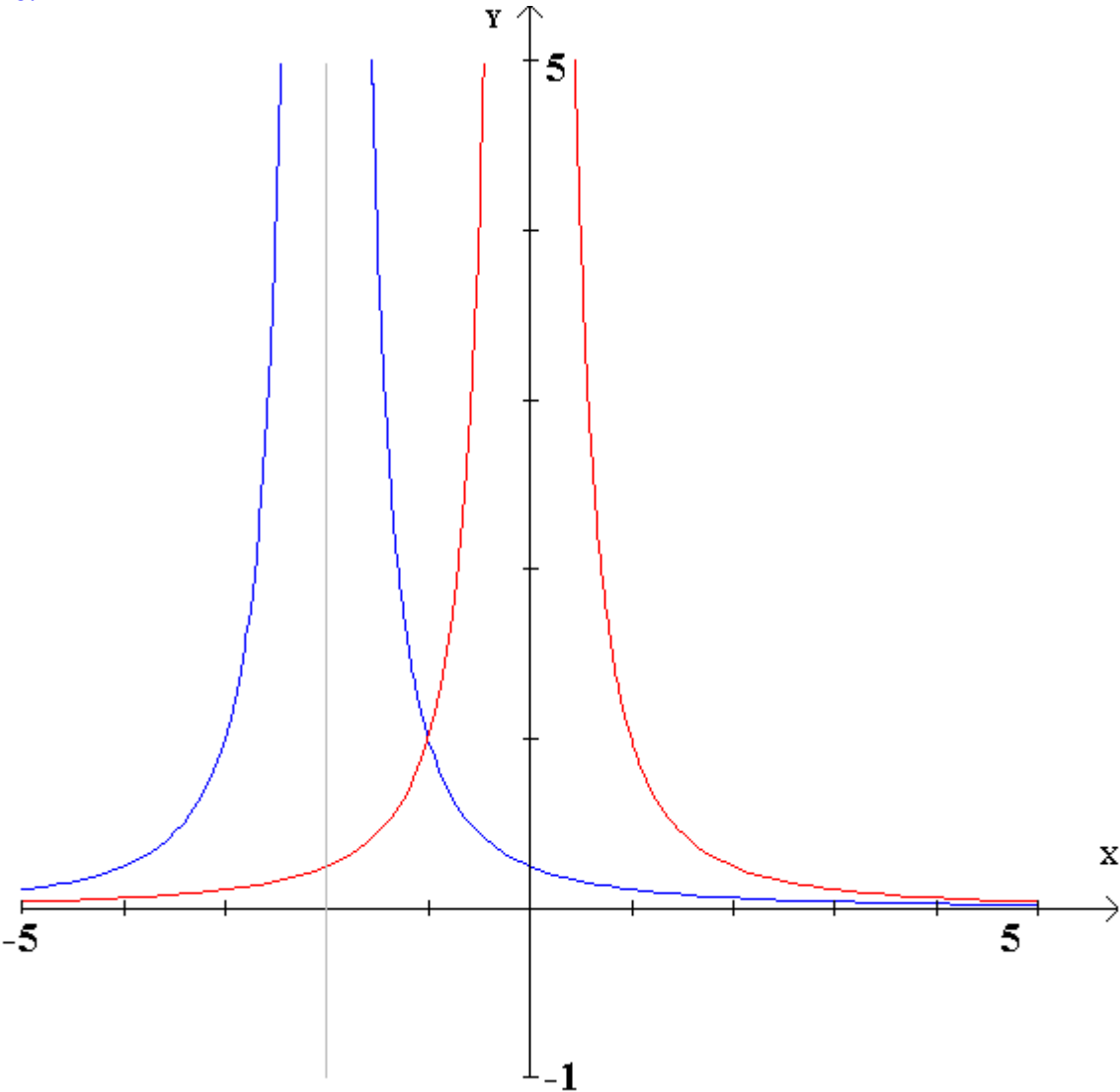
15.



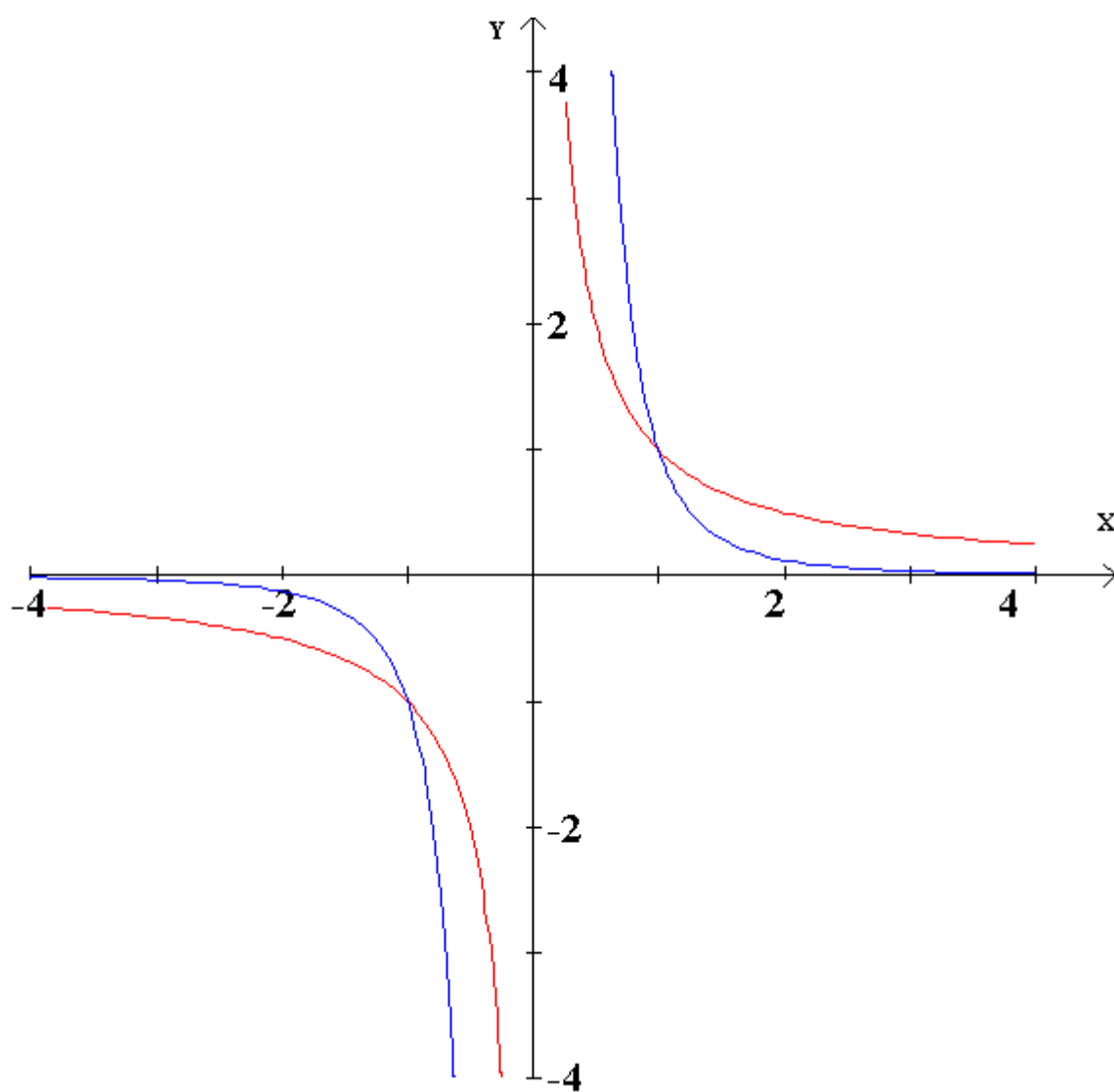
16.



17.+18.



19. x^{-1}, x^{-3}



20. x^{-2} , x^{-4}

